

# Lookbook

## Karo im Bade

**Kurz-Blazer aus grau meliertem Wolle-Hanf Gemisch, mit Frottee Akzenten, Futter aus Baumwoll-Batist**  
**Größen 36/38/40**

Kurz-Blazer, tailliert aus Wolle-Hanf Gemisch, Revers und Ärmelaufschläge Frottee.  
Der Blazer ist mit Baumwollbatist gefüttert.

**Werdegang & Material:** Wolle-Hanf Gemisch, industr. Zuschnittreste Frottee: 100 % Bw, kbA GOTS, industrielle Zuschnittreste

Futter und Gürtel: 100% Bw, kbA GOTS, industrielle Zuschnittreste

**Bundfaltenhose aus grau-weiß kariertem Wolle**

**Größen 36/38/40**

Werdegang & Material

100 % Wolle, industrielle Zuschnittreste



---

# Lookbook

## Karo im Bade

---

Bluse zum Binden, grau-weiß kariert  
Größen 36/38/40

Bluse aus grau-weiß kariertem Baumwolle zum Binden.

### Werdegang & Material

100 % Bw, industrielle Zuschnittreste

Bundfaltenhose aus grau-weiß kariertem Wolle

Größen 36/38/40

### Werdegang & Material

100 % Wolle, industrielle Zuschnittreste





---

# Lookbook

## Karo im Bade

---

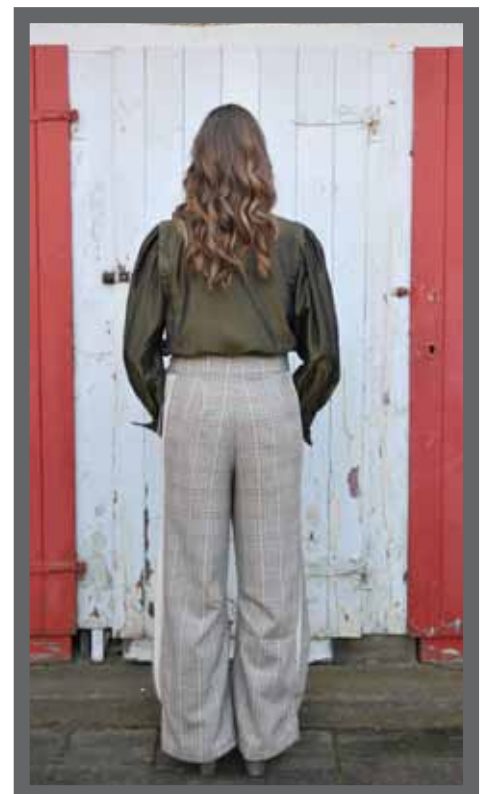
Marlene Hose aus grün/beige kariierter Wolle  
Größen 36/38/40

Marlene Hose aus grün/beige kariierter Wolle mit Seitenstreifen aus beigem Frottee. Die Hose sitzt in der Taille. Abnäher auf Kniehöhe brechen den klassischen Schnitt.

### Werdegang & Material

100 % Wolle, industrielle Zuschnittreste,  
Frottee: 100 % Bw, kbA GOTS, industrielle Zuschnittreste

Waschempfehlung 0 Grad in der Waschmaschine (Wollprogramm)



---

# Lookbook

## Karo im Bade

---

Marlene Hose aus dunkelblauer Bw mit Knieschlitz im Schottenlook  
Größen 36/38/40

Marlene Hose aus dunkelblauer Baumwolle. Schlitz am inneren Knie brechen mit dem klassischen Schnitt. Schlitz sind mit Wolle im Schottenlook gefüttert.

Werdegang & Material

100 % Bw, kbA GOTS

Knieschlitz: Ich war ein Kilt (Schottenrock Vintage), 100 % Wolle.

Bluse: 100 % Bw kbA GOTS





# Lookbook

## Karo im Bade

**Kurz-Blazer aus dunkelblauer Bw mit Akzenten im Schottenlook**

**Größen 36/38/40**

Kurz-Blazer, tailliert aus Baumwolle. Revers, Schößchen und Ärmelschlitze im Schottenlook.

**Werdegang & Material** 100 % Bw, kbA GOTS

Schottenmuster: Ich war ein Kilt (Schottenrock Vintage), 100 % Wolle.

**Marlene Hose aus dunkelblauer Bw mit Knieschlitz im Schottenlook**

**Größen 36/38/40**

Marlene Hose aus dunkelblauer Baumwolle. Schlitz am inneren Knie brechen mit dem klassischen Schnitt.

Schlitz sind mit Wolle im Schottenlook gefüttert.

**Werdegang & Material** 100 % Bw, kbA GOTS

Knieschlitz: Ich war ein Kilt (Schottenrock Vintage), 100 % Wolle.



---

# Lookbook

## Karo im Bade

---

Bundfaltenhose Baumwolle in rot/schwarz oder in schwarz/weißem Karo  
Größen 36/38/40

Bundfaltenhose aus schwarz/rot oder schwarz/weiß kariertem Baumwolle.  
Hose sitzt Mitte Taille/Hüfte,  $\frac{3}{4}$  lang mit Aufschlag.

### Werdegang & Material

100 % Bw, industrielle Zuschnittreste

**Bluse:** 100 % Bw, kbA GOTS





---

# Lookbook

## Karo im Bade

---

Wollkleid Hahentritt schwarz/weiß  
100 % Wolle, industr. Zuschnittreste



---

# Lookbook

## Karo im Bade

---

Wickelkleid grau  
100% Bw, kbA GOTS





---

# Lookbook

## Karo im Bade

---

**Marlene Hose aus dunkelblauer Bw mit geflochtenem Gürtel und apricot-farbenen Seitenstreifen**  
**Größen 36/38/40**

Marlene Hose aus dunkelblauer Baumwolle, geflochtenem Gürtel und apricot-farbenen Seitenstreifen. Die Hose sitzt auf der Hüfte.

### **Werdegang & Material**

100 % Bw, kbA GOTS

Seitenstreifen: 100 % Bw, kbA IVN best.

Waschempfehlung 30 Grad in der Waschmaschine



---

# Lookbook

## Karo im Bade

---

Hüftrock, aus mittelblauer Baumwolle mit Samteinsatz (Punkte)-  
Größen: 36 / 38 / 40

A-förmiger Hüft-Rock aus mittelblauer, mittelfester Baumwolle. Vorne: dreieckiger Einsatz aus Samt. Reißverschluss hinten, knielang

### Werdegang & Material

Rock: Zertifizierter Kreuzkörper, kbA IVN best  
Samteinsatz: Ich war ein Kleid aus den 70ern.

Waschempfehlung 30 Grad in der Waschmaschine.





---

# Lookbook

## Karo im Bade

---

Hüftrock, aus hellgrauer Baumwolle mit Samteinsatz (Blumen)-  
Größen: 36 / 38 / 40

A-förmiger Hüft-Rock aus hellgrauer, mittelfester Baumwolle.  
Vorne: dreieckiger Einsatz aus Samt. Reißverschluss hinten, knielang

### Werdegang & Material

Rock: Zertifizierter Kreuzkörper, kbA IVN best  
Samteinsatz: Ich war ein Kleid aus den 70ern.

Waschempfehlung  
30 Grad in der Waschmaschine.

